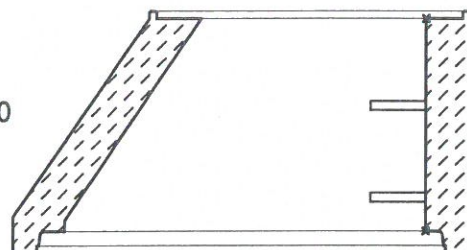


RYSUNEK STUDZIENKI REWIZYJNEJ Ø1200

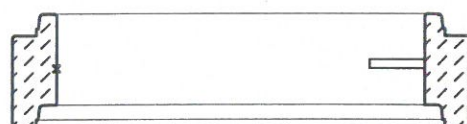
Pierścien wyrównawczy
h=100mm



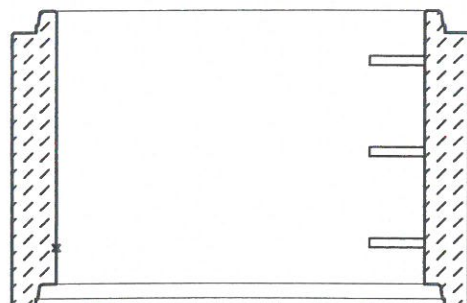
Zwężka DN1200
h=600mm



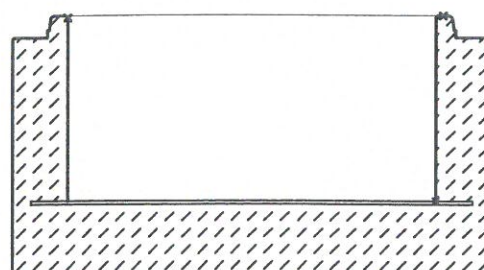
Krąg DN1200
h=250mm



Krąg DN1200
h=750mm

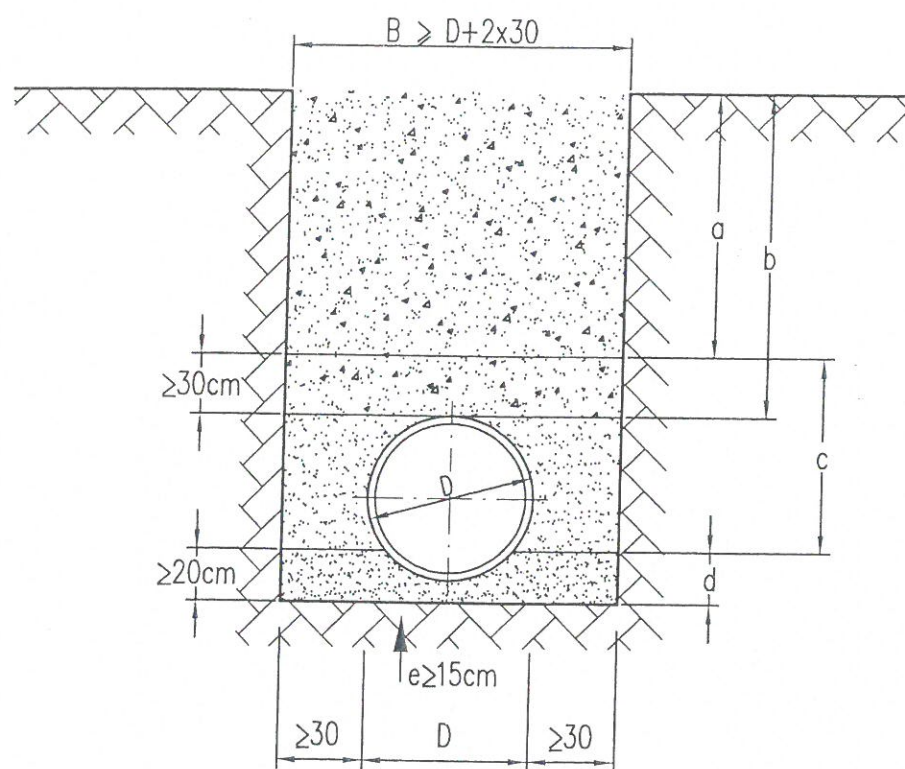


Dno DN1200
h=710mm



INWESTOR	GMINA FRYSZTAK adres: ul. Ks. W. Blajera 20, 38-130 Frysztak		STADIUM: PB
INWESTYCJA	BUDOWA SIECI KANALIZACJI SANITARNEJ GRAWITACYJNEJ I TŁOCZNEJ Z PRZEPOMPOWNIAMI DLA CZĘŚCI MIEJSCOWOŚCI GLINIK DOLNY, GLINIK ŚREDNI I TWIERDZA		TEMAT: PROJEKT BUDOWLANY
TREŚĆ	RYSUNEK STUDZIENKI REWIZYJNEJ BETONOWA Ø1200	SKALA -	NR RYS.
FUNKCJA	NAZWISKO I IMIĘ	PODPIS	NR UPR.
PROJEKTANT	inż. WAWRZYNIEC SUROWIECKI JÓZEF ZIOBRO	<i>[Signature]</i>	S-131/77 S-228/90
SPRAWDZIŁ	mgr inż. HENRYK WAŁEK	<i>[Signature]</i>	S-117/01

UŁOŻENIE KANALIZACJI W WYKOPIE



- a-zasyпка (grunt rodzimy)
- b-głębokość przykrycia
- c-strefa ochronna-obsypka
- d-warstwa wyrównawcza
- e-podłoże naturalne lub wzmocnione

OBSYPKA

Materiał obsypki

a.wymagania jakościowe:

- Materiał obsypki powinien spełniać następujące wymagania jakościowe:
- materiał niespoisty, dający się zagęszczać do wystarczającej nośności;
 - materiał nie może być zmrożony, powinien być również pozbawiony zamrożonych brył ziemi i lodu;
 - materiał nie powinien zawierać cząstek większych niż 60mm;
 - maksymalna wielkość ziaren materiału znajdującego się w bezpośrednim styku z rurą nie powinna przekraczać 10% średnicy rury, lecz nie powinna być większa niż 60mm.

b.rodzaj materiału:

Rury z PVC powinny być obsypane materiałem sypkim, takim jak: żwir, tłuczeń, piasek lub mieszanina piasku i żwiru.

Zagęszczanie obsypki:

Stopień zagęszczania zależy od warunków obciążenia:

- pod drogami:
 - wymagany stopień zagęszczenia dla obsypki wynosi min.90% ZPPr*;
- poza drogami:
 - dla przewodów o przykryciu do 4,0m obsypka powinna być zagęszczana min. 85% ZPPr*;
 - dla przewodów o przykryciu większym niż 4,0m zagęszczana powinno wynieść min. 90% ZPPr*;

*-ZPPr-zmodyfikowana próba Proctora

Obsypka powinna być zagęszczana warstwami o grubości 10-30cm.

Wysokość obsypki nad wierzchołkiem rury (po zagęszczeniu) powinna wynosić:

- co najmniej 15cm dla rur o średnicy $D < 400\text{mm}$;
- co najmniej 30cm dla rur o średnicy $D > 400\text{mm}$.

ZASYPKA

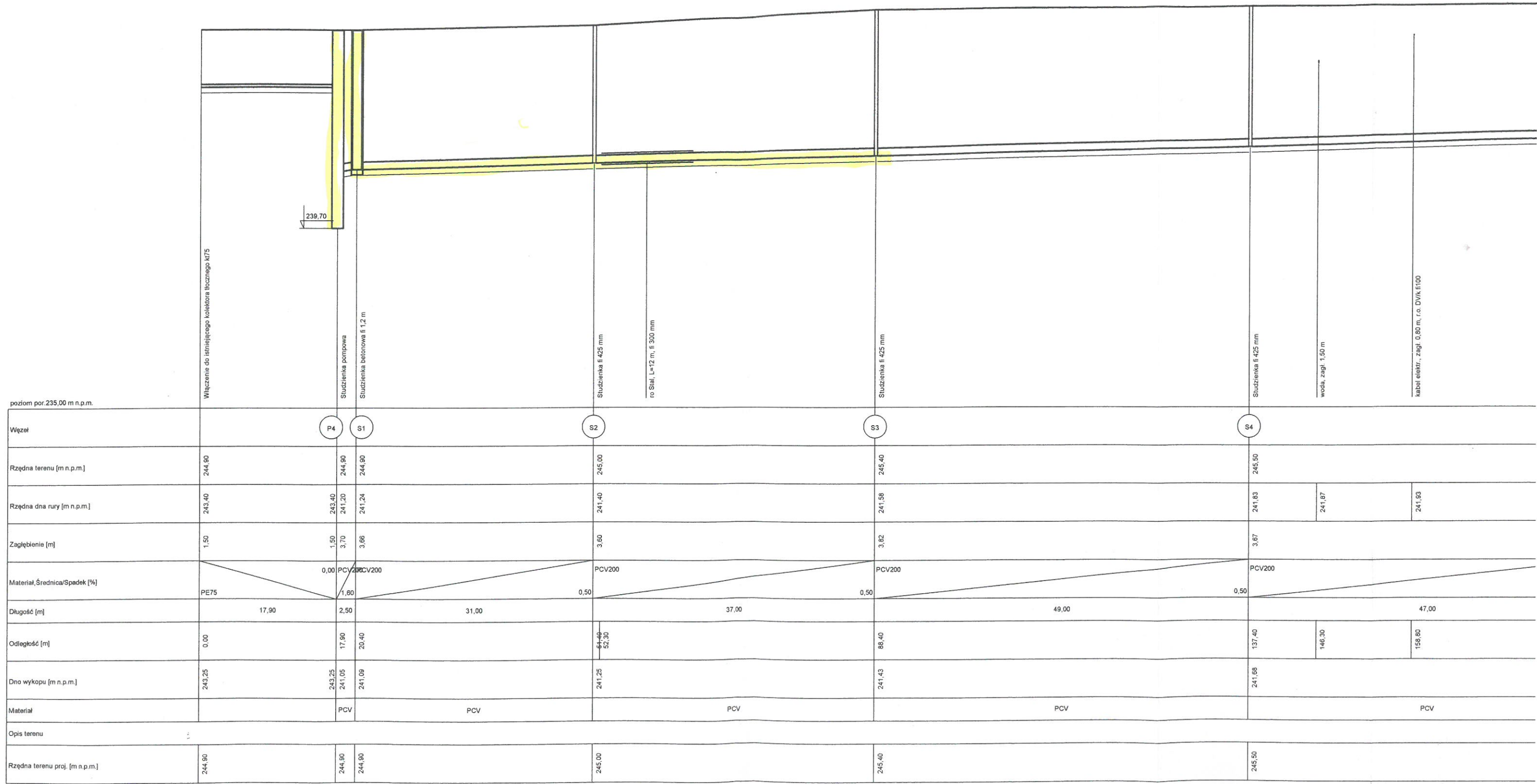
Materiał zasyпки

Materiałem zasyпки może być grunt rodzimy pod warunkiem, że maksymalna wielkość cząstek nie przekracza 30cm.

Dla rur o średnicy poniżej 400mm, dla których warstwa ochronna obsypki nad wierzchołkiem rury wynosi 15cm, materiał zasyпки nie powinien zawierać cząstek większych niż 6cm.

Pod drogami zasypkę należy zagęścić do min. 90% zmodyfikowanej próby Proctora.

	GMINA FRYSZTAK adres: ul. Ks. W. Blajera 20, 38-130 Frysztak		STADIUM: PB
INWESTYCJA	BUDOWA SIECI KANALIZACJI SANITARNEJ GRAWITACYJNEJ I TŁOCZNEJ Z PRZEPOMPOWNIAMI DLA CZĘŚCI MIEJSCOWOŚCI: GLINIK DOLNY, GLINIK ŚREDNI I TWIERDZA		TEMAT: PROJEKT BUDOWLANY
TREŚĆ	RYSUNEK UŁOŻENIA RURY KANALIZACYJNEJ W WYKOPIE		NR RYS.
FUNKCJA	NAZWISKO I IMIĘ		PODPIS NR UPR.
PROJEKTOWAŁ	inż. WAWRZYNIEC SUROWIECKI JÓZEF ZIOBRO		S-131/77 S-228/90
SPRAWDZIŁ	mgr inż. HENRYK WĄŁEK		S-117/01



Kilometr 0