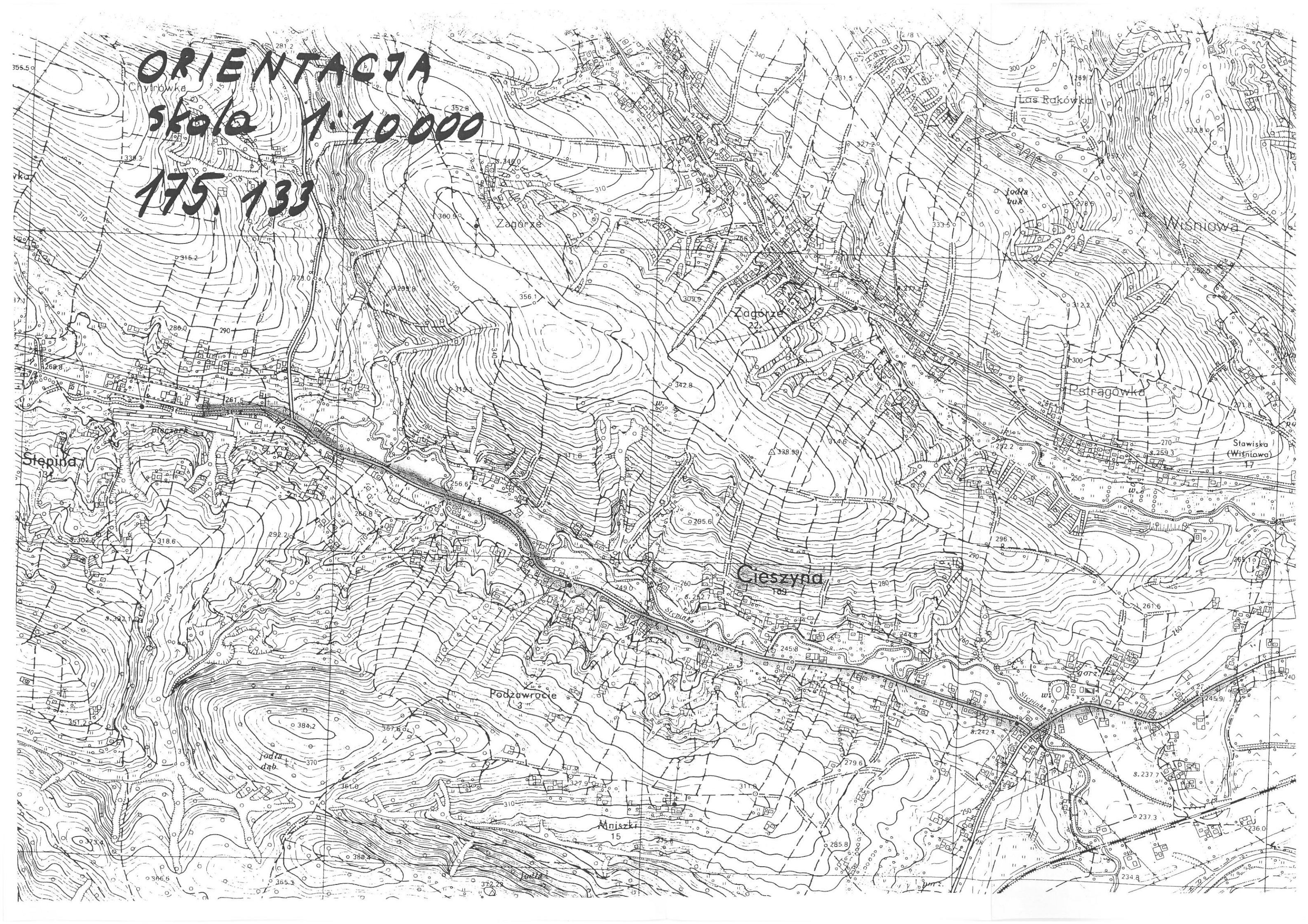


# ORIENTACJA

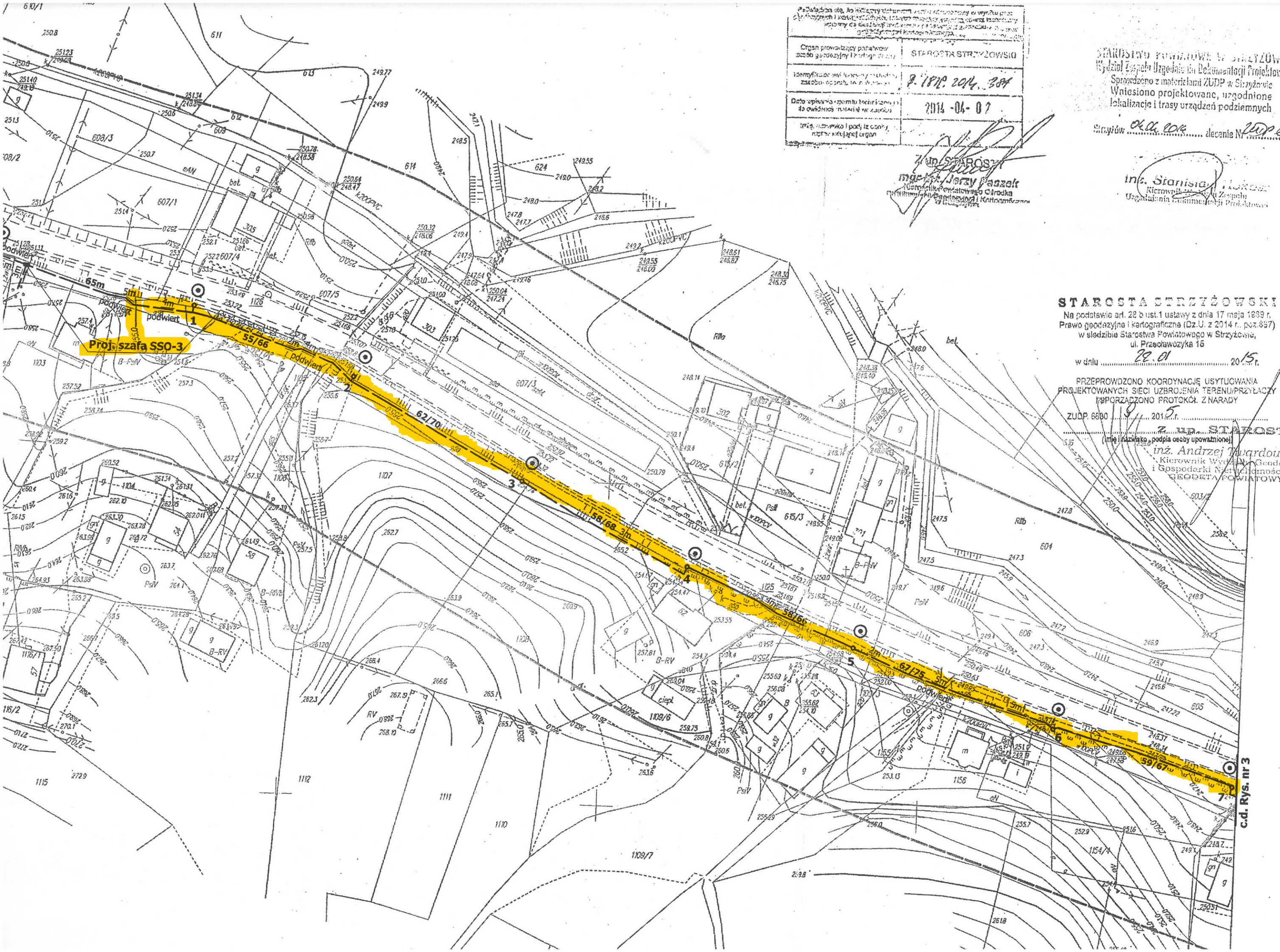
## skala 1:10 000

### 175.133



C.d. Rys. nr 4





Państwo: PL	Organ prowadzący podziemny zespół uzbrojenia terenu: STAROSTA STRYZÓWSKI
Identyfikator wlotowy i wylotowy zespołu uzbrojenia terenu: 9.1810.2014.304	
Data uprawnia do projektu technicznego do ewidencji map: 2014-04-07	
Trasa, nazwa i podziemny zespół uzbrojenia terenu: ...	

Z up. STAROSTY  
mgr inż. Jerzy Paszek  
Kierownik Wydziału Geodezji i Gospodarki Nieruchomościami  
GRODETA POWIATOWY

STAROSTWO POWIATOWE W STRYZÓWIE  
Wydział Zespołu Uzbrojenia i Dokumentacji Projektowej  
Sprawdzono z materiałami ZUDP w Strzyżowie  
Wnieiono projektowane, uzgodnione lokalizacje i trasy urządzeń podziemnych  
Strzyżów ... decyduje N ...

inż. Stanisław ...  
Kierownik Wydziału Geodezji i Gospodarki Nieruchomościami  
GRODETA POWIATOWY

**STAROSTA STRYZÓWSKI**

Na podstawie art. 28 b ust. 1 ustawy z dnia 17 maja 1999 r.  
Prawo geodezyjne i kartograficzne (Dz.U. z 2014 r., poz. 897)  
w siedzibie Starostwa Powiatowego w Strzyżowie,  
ul. Pracołwożyka 16

w dniu ... 29.01 ... 2015 r.

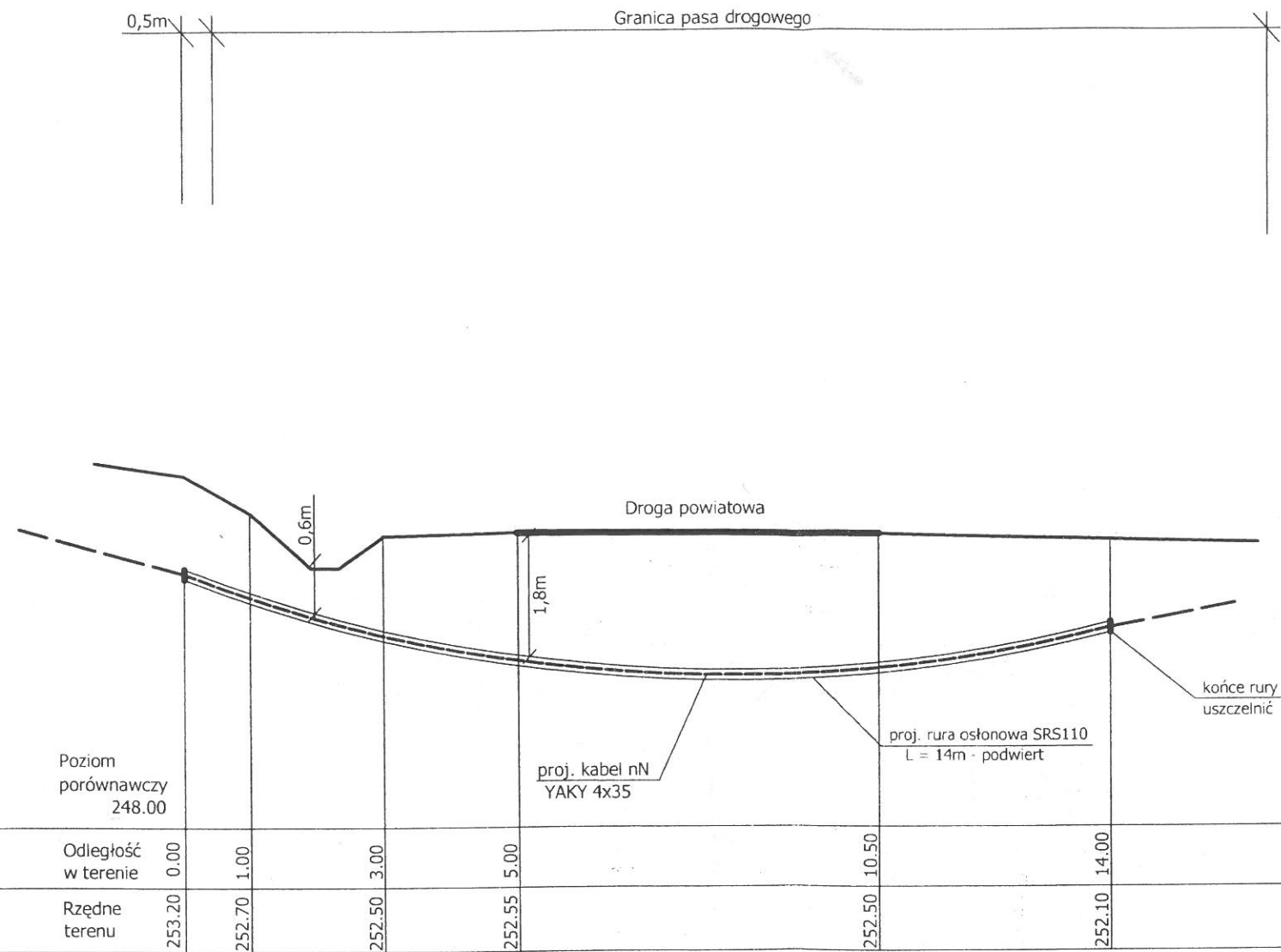
PRZEPROWDZONO KOORDYNACJĘ USYTUCWIANIA  
PROJEKTOWANYCH SIECI UZBRÓJENIA TERENU/PRZYŁĄCZY  
PAPORZĄDZONO PROTOKÓŁ Z NARADY

ZUDP 6680 ... 2015 r.

Z up. STAROSTY  
(imię i nazwisko, podpis osoby upoważnionej)  
inż. Andrzej Murdowski  
Kierownik Wydziału Geodezji i Gospodarki Nieruchomościami  
GRODETA POWIATOWY

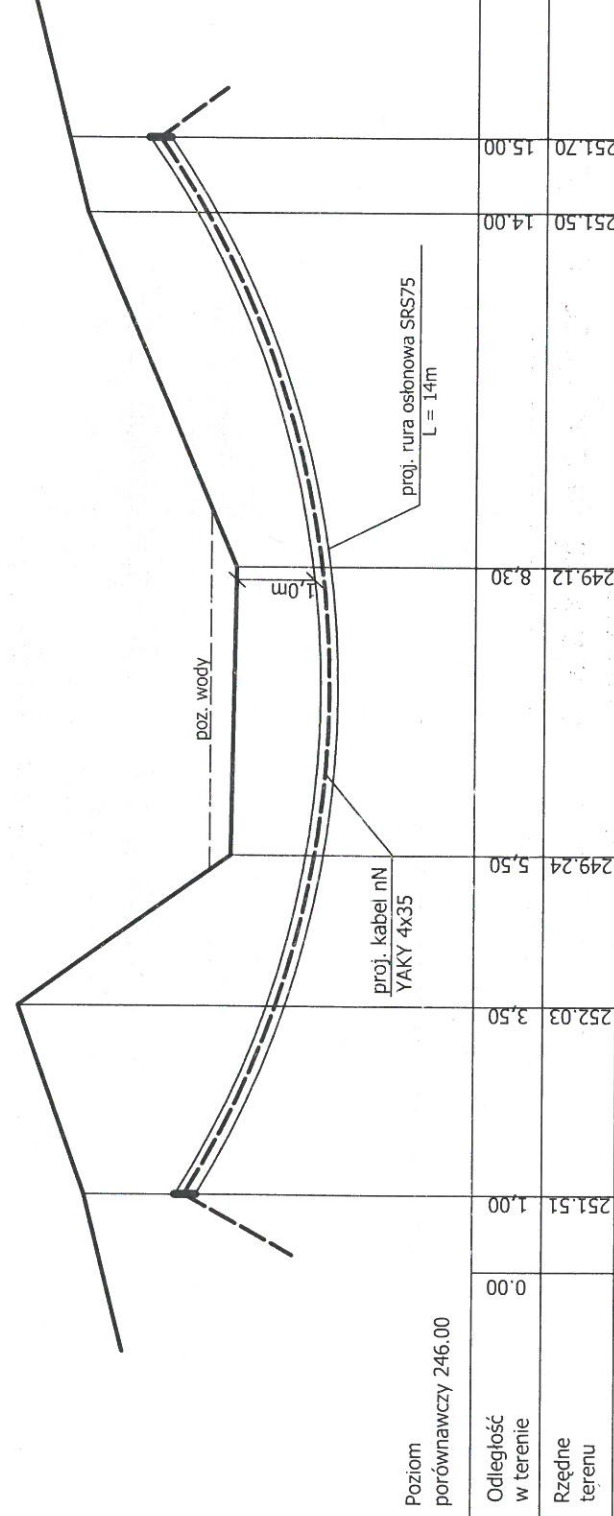


Profil skrzyżowania proj. kabla nN z drogą powiatową.  
skala 1:100/100



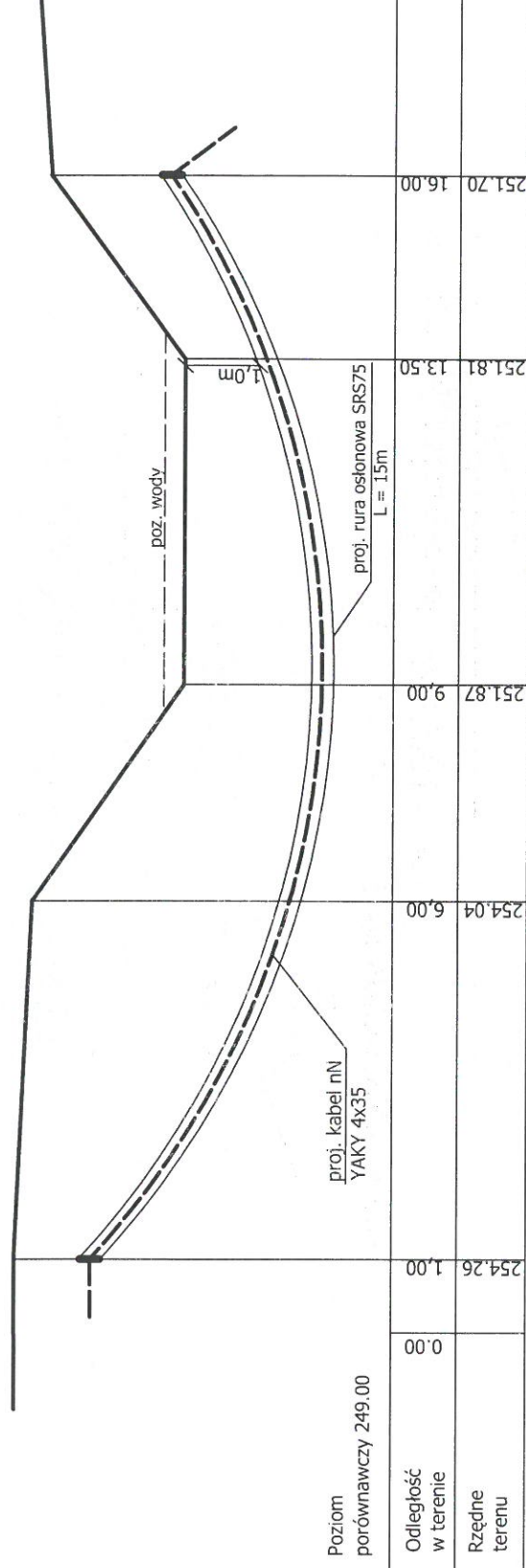
Z.P.U.H. "WILMED" inż. Janusz Włodyka 35-604 Rzeszów ul. Niezapominajek 42		
TEMAT	Budowa oświetlenia drogi w CIESZYNIĘ.	DATA 01.2015.
ADRES	CIESZYNA gm. Fryszak	SKALA 1:100/100
OPRACOWANIE	PBW	
RYSUNEK	Profil skrzyżowania proj. linii nN z drogą powiatową.	NR RYS. 12
PROJEKTOWAŁ:	inż. Janusz Włodyka E - 172775	

Profil poprzeczny nr 1 przejścia kablem pod dnem potoku.  
skala 1:100/100.



Z.P.U.H. "WILMED" inż. Janusz Włodyka 35-604 Rzeszów ul. Niezapominajek 42		DATA	01.2015.
TEMAT	Budowa oświetlenia drogi w CIESZYNIĘ.		
ADRES	CIESZYNA gm. Frysztak	SKALA	1:100/100
OPRACOWANIE	PBW	NR RYS.	10.
RYSUNEK	Profil skrzyżowania nr 1 kabla nN z potokiem.	OPRACOWAŁ:	inż. W. Piesiak
PROJEKTOWAŁ: inż. Janusz Włodyka E - 172/75		SPRAWDZIŁ:	inż. P. Rogoziński E - 173/80

Profil poprzeczny nr 2 przejścia kablem pod dnem potoku.  
skala 1:100/100.



Z.P.U.H. "WILMED" inż. Janusz Włodyka 35-604 Rzeszów ul. Niezapominajek 42		DATA	01.2015.
TEMAT	Budowa oświetlenia drogi w CIESZYNIĘ.		
ADRES	CIESZYNA gm. Frysztak	SKALA	1:100/100
OPRACOWANIE	PBW	NR RYS.	11.
RYSUNEK	Profil skrzyżowania nr 2 kabla nN z potokiem.	OPRACOWAŁ:	inż. W. Piesiak
PROJEKTOWAŁ: inż. Janusz Włodyka E - 172/75		SPRAWDZIŁ:	inż. P. Rogoziński E - 173/80

