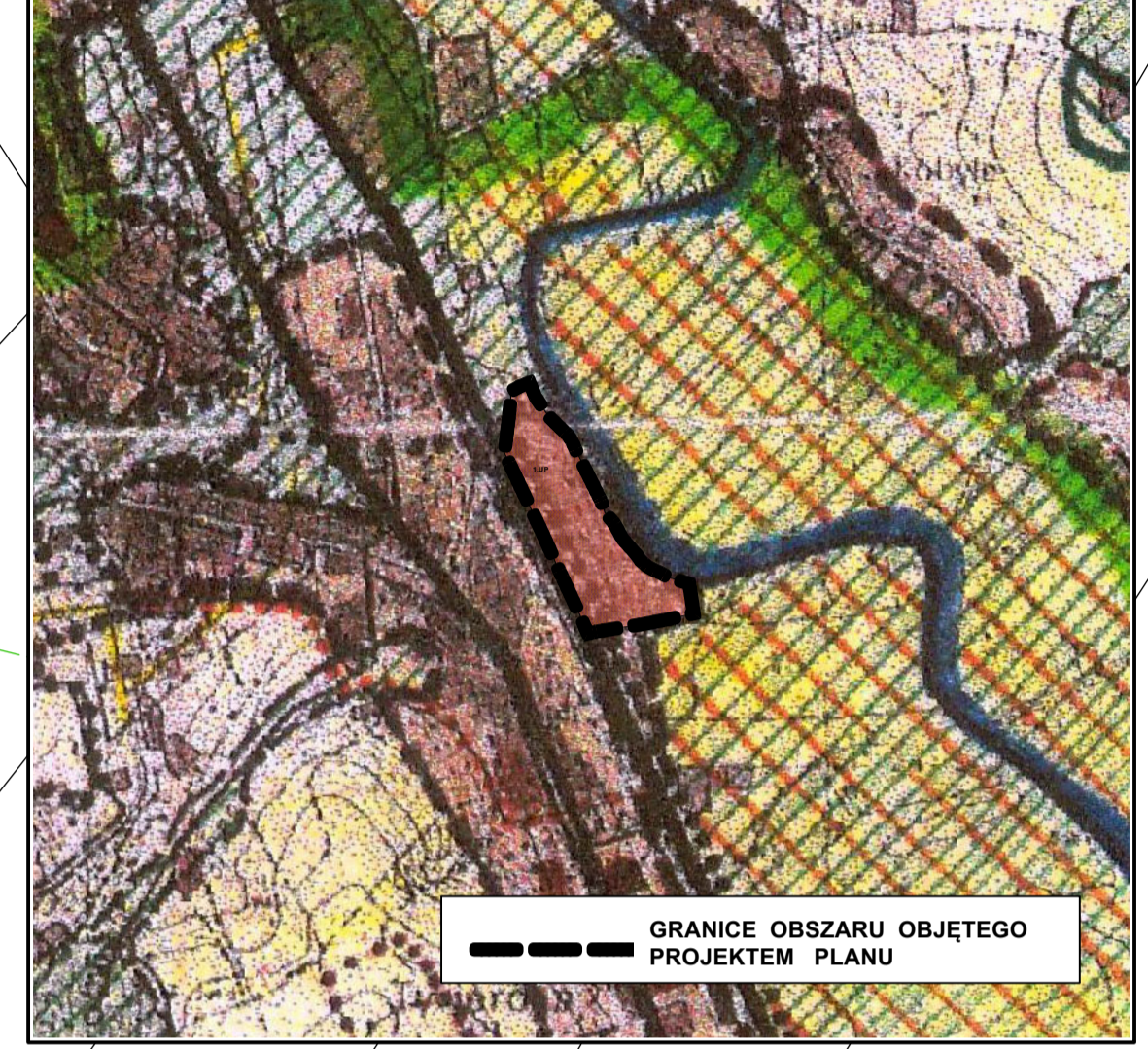
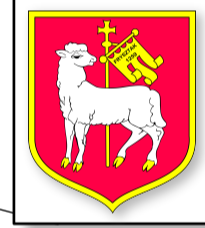


WYRYS ZE STUDIUM UWARUNKOWAŃ I KIERUNKÓW ZAGOSPODAROWANIA PRZESTRZENNEGO GMINY FRYSZTAK. OZNACZENIA RYSUNKU STUDIUM pn. "STRUKTURA FUNKCJONALNO-PRZESTRZENNA" Skala 1 : 20 000



GRANICE OBSZARU OBJĘTEGO PROJEKTEM PLANU

projekt do wyłożenia



**MIEJSKOWY PLAN ZAGOSPODAROWANIA PRZESTRZENNEGO DLA TERENÓW AKTYWNOŚCI GOSPODARCZEJ I W MIEJSCOWOŚCI TWIERDZA W GMINIE FRYSZTAK**

Skala 1:1 000  
podziałka liniowa  
0 10 50m

Załącznik nr 1  
do Uchwały Nr ...../2021  
Rady Gminy Fryszak  
uchwalonej dnia ..... 2021r.

**LEGENDA:**

**OBOWIĄZUJĄCE OZNACZENIA PLANU:**

- GRANICE PLANU
- ▲ NIEPRZEKACZALNE LINIE ZABUDOWY

**PRZEZNACZENIE TERENÓW:**

- UP** TEREN ZABUDOWY USŁUGOWEJ, OBIEKTÓW PRODUKCYJNYCH, SKŁADÓW I MAGAZYNÓW

**OZNACZENIA INFORMACYJNE:**

- \* TEREN USYTUOWANY JEST W GRANICACH GŁÓWNEGO ZBIORNIKA WÓD PODZIEMNYCH NR 432 „DOLINA RZEKI WISŁOK”
- \* TEREN USYTUOWANY JEST W GRANICACH OTULINY CZARNORZECKO - STRYŻÓWSKIEGO PARKU KRAJOBRAZOWEGO
- ▭ ISTNIEJĄCE BUDYNKI ZLOKALIZOWANE POZA LINIAMI ZABUDOWY